



28.0 horas

No se solicitan CRAU

## 14526 - I TALLER PATRIMONIO Y RECURSOS DE MUSEOS PARA COMPRENDER LA DESIGUALDAD Y LAS NARRATIVAS ALTERNATIVAS

Del 5 de Febrero al 1 de Marzo del 2024

**Modalidad** Actividad On-Line

**Promotores** DEPARTAMENTO DE DIDÁCTICA DE  
LAS CIENCIAS MATEMÁTICAS Y SOCIALES

(Universidad de Murcia)



# Desaprender con el museo: 'el otro' en los tiempos de Altamira.

Asun Martínez Llano  
Educatra en el Museo de Altamira

14 de febrero 2024

## Desaprender con el museo: “el otro” en los Tiempos de Altamira.

El museo y el pensamiento histórico.

Educar, aprender, desaprender  
con los museos.

El Museo de Altamira y el relato del inicio de  
nuestra Historia.

La alteridad en el discurso de la exposición  
Los tiempos de Altamira.

La desigualdad y las narrativas alternativas.  
Recursos educativos en el Museo de Altamira.

El programa Altamira para escolares.







## El museo y el pensamiento histórico.

Aprender a pensar históricamente

Conocer los hechos del pasado y conocer los métodos de investigación histórica.

Formar pequeños arqueólogos

vs

Apropiación social del patrimonio cultural.

¿Por qué enseñar Prehistoria?

¿Qué aprendemos de Nosotros conociendo la cueva de Altamira?

Desaprender, cuestionar el discurso tradicional y los relatos académicos.

El museo en modo subjuntivo: vincularnos con el patrimonio cultural mediante todas las formas de conocimiento.

## Educación

**Educación** es compartir,  
Educar con,  
Es escucha atenta,  
diálogo, intercambio  
Educar es dejar tiempo al silencio,  
dejar mirar,  
dejar buscar una respuesta  
Educar como lugar de encuentro,  
abierto, disponible,  
apertura a la transformación.

**Daniel Castro,**  
Museo de la Independencia de Colombia

## Aprender

**Aprender** es un proceso activamente vinculado a la experiencia. **Es lo que hacemos las personas cuando queremos dar sentido al mundo que nos rodea.** Puede implicar desarrollar o perfeccionar nuestras habilidades, conocimientos, comprensión, valores, ideas y sentimientos, o aumentar la capacidad de reflexión. Un aprendizaje efectivo conduce al cambio, al desarrollo y al deseo de aprender más.

Inspiring Learning for All framework, 2006

## Ser relevantes

### Crear vínculos

- Transmitir — Dar a conocer
- Interpretar — Dar las claves
- Mediar — Conectar
- Construir — Conformar identidades

Educación patrimonial

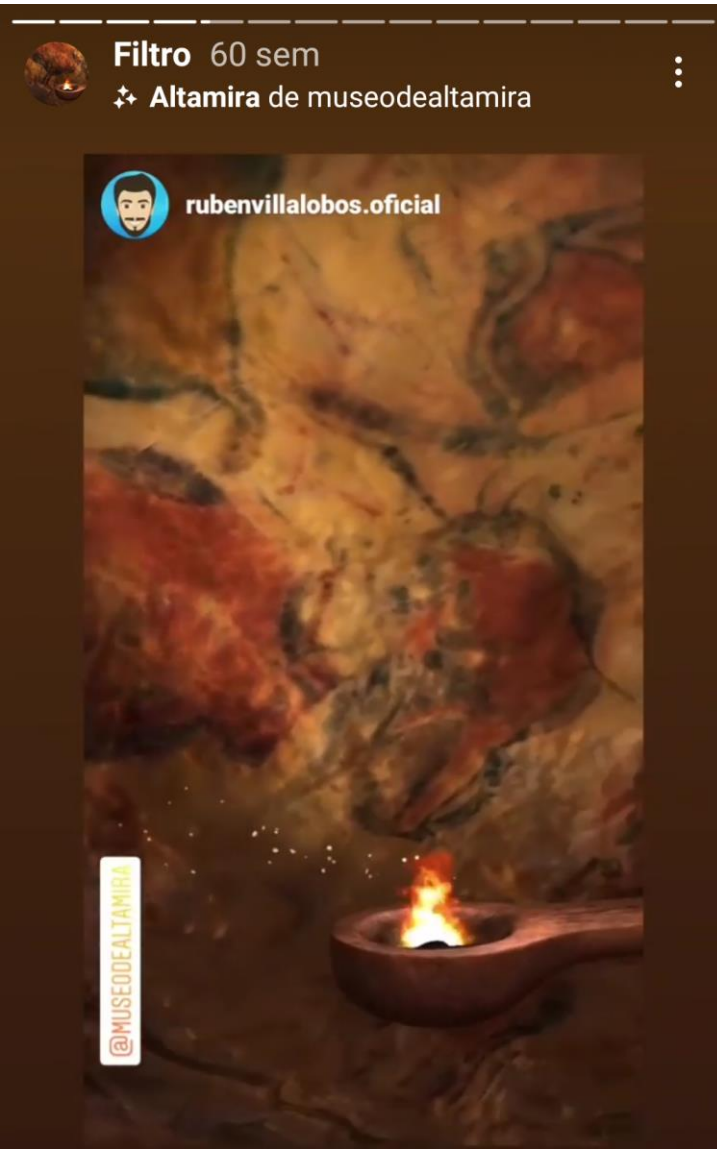


Aprendizaje significativo



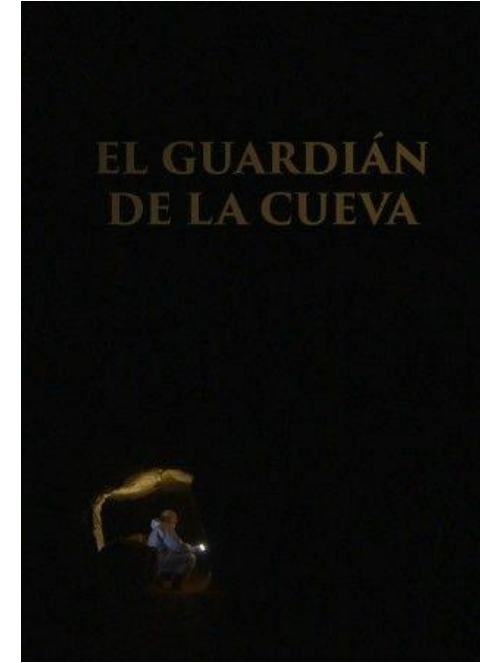
Educar, aprender, desaprender en los museos con el patrimonio cultural.

Recursos digitales. Qué presencia en el entorno virtual



en 1985 es declarada Patrimonio Mundial

Enviar mensaje



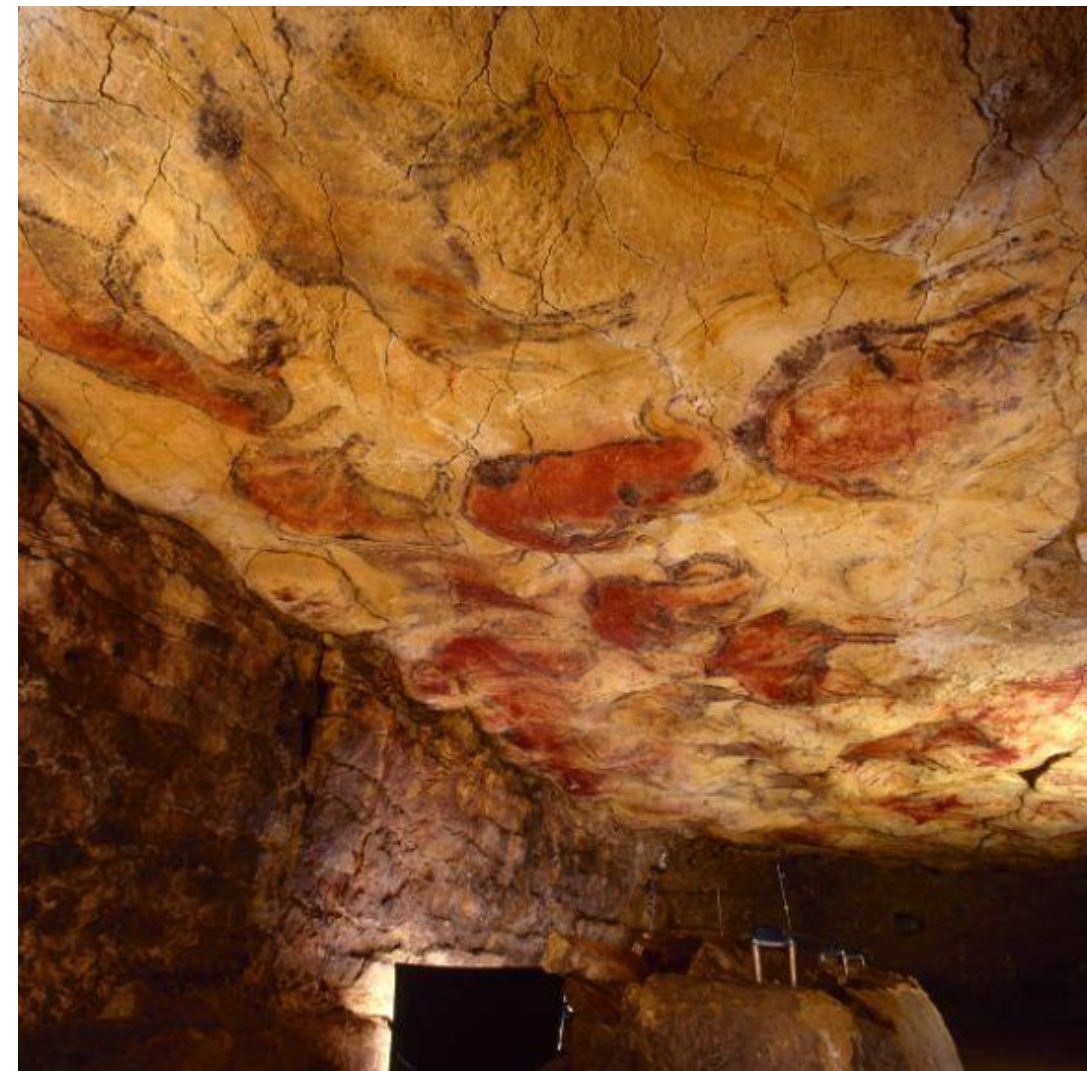
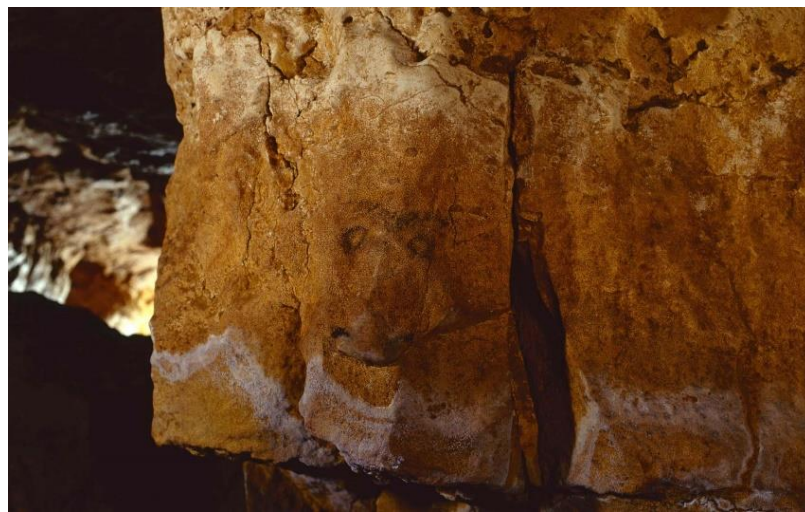
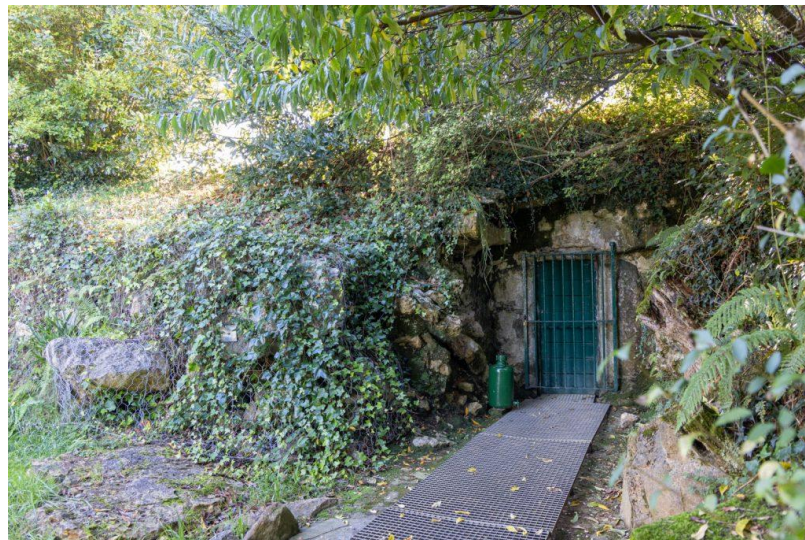




Santillana del Mar  
Cantabria



# La cueva de Altamira





El Museo de Altamira y el relato del inicio de nuestra Historia.

Ser relevantes para las personas creando un contexto de historia





# El Museo de Altamira y el relato del inicio de nuestra Historia.





# La alteridad en el discurso de la exposición Los tiempos de Altamira.







¿Os reconocéis en estas personas del Paleolítico superior?

¿Cómo van vestidas estas personas?

¿Qué están haciendo?. Describe la escena.

El color de la piel. ¿Eran blancos los Sapiens del Paleolítico superior?







# La alteridad en el discurso de la exposición Los tiempos de Altamira.





La alteridad en el discurso de la exposición Los tiempos de Altamira.

Desaprender en el museo

Mujeres, sí, pero ¿qué relatos?



¿Acaso me nombras?  
Teresa Correa



Itinerario en la exposición para familias



Quedada familiar  
Vestidas de prehistóricas o disfrazadas de trogloditas





## La comunidad



Mujer y trabajos



Jugarse la vida en el trabajo



Hambruna, guerra y peste

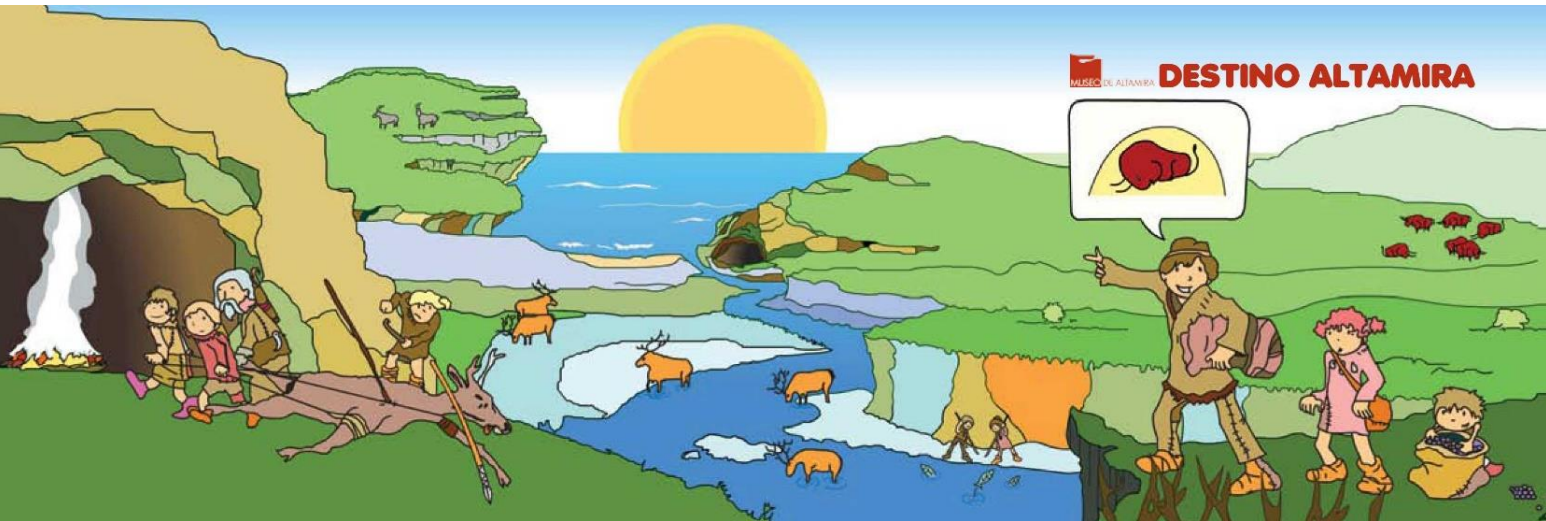


Historias de las migraciones

Nómadas









# El programa Altamira para escolares

## Arqueología experimental reproductiva





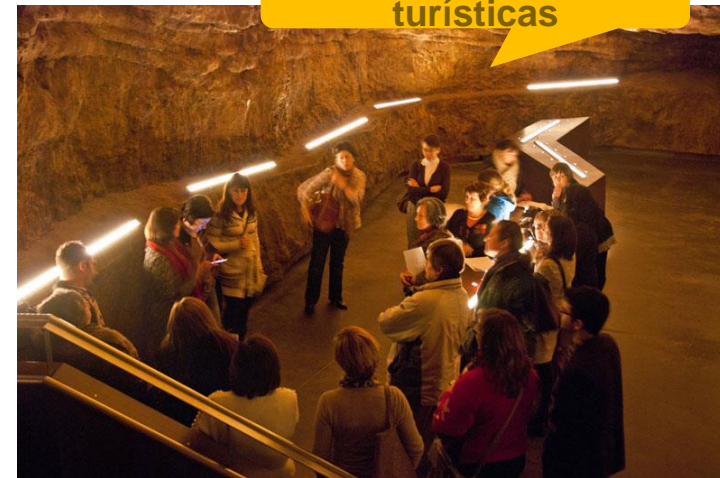
# El programa Altamira para escolares

## Educación patrimonial en un juego de escape en línea





# Comunidades de aprendizaje



Con las guías turísticas

Con la comunidad escolar



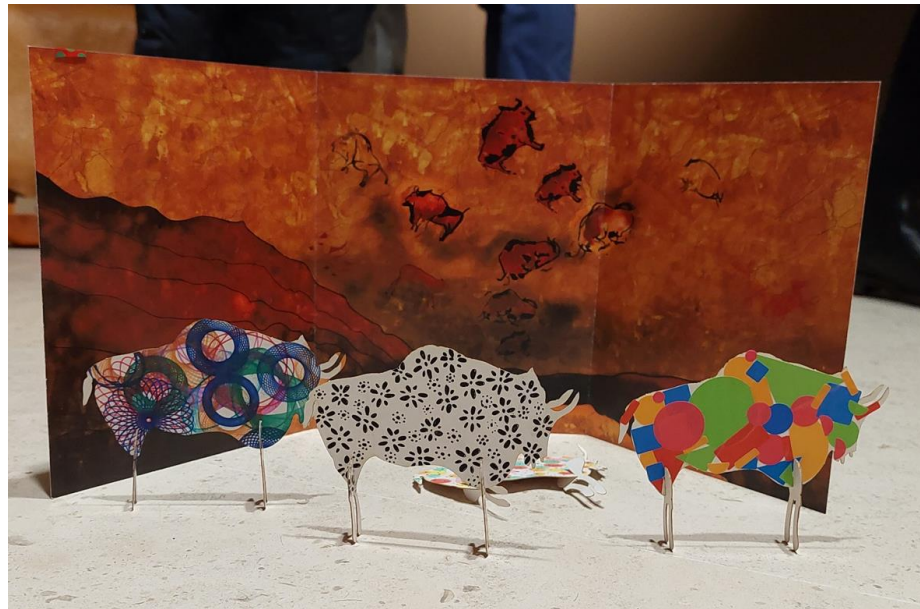
Con la comunidad sorda



Con creadores cántabros



# Museo en modo subjuntivo







Experiencia naturalia

Hecho a mano



Rastreadores de sonidos



Paseos

El valor de las pequeñas cosas





# Museo de Altamira

<https://www.cultura.gob.es/mnaltamira/home.html>

Recorrido virtual

<https://www.cultura.gob.es/mnaltamira/cueva-altamira/recorrido-virtual.html>

Altamira para escolares

<https://www.cultura.gob.es/mnaltamira/que-hacer/para-escolares.html>

IG @museodealtamira

Asun Martínez, Educadora

[asuncion.martinez@cultura.gob.es](mailto:asuncion.martinez@cultura.gob.es)

@educadoraenmda